

梅毒検査キット

取扱説明書

このたびは、梅毒検査キットをお買い上げいただき誠にありがとうございます。

梅毒とは、梅毒トレポネーマ細菌という原因菌に感染することで起こる性感染症の一つです。

病院での検査は判定結果までに時間がかかりますが、梅毒検査キットなら約15分で感染しているかを確認出来ます。

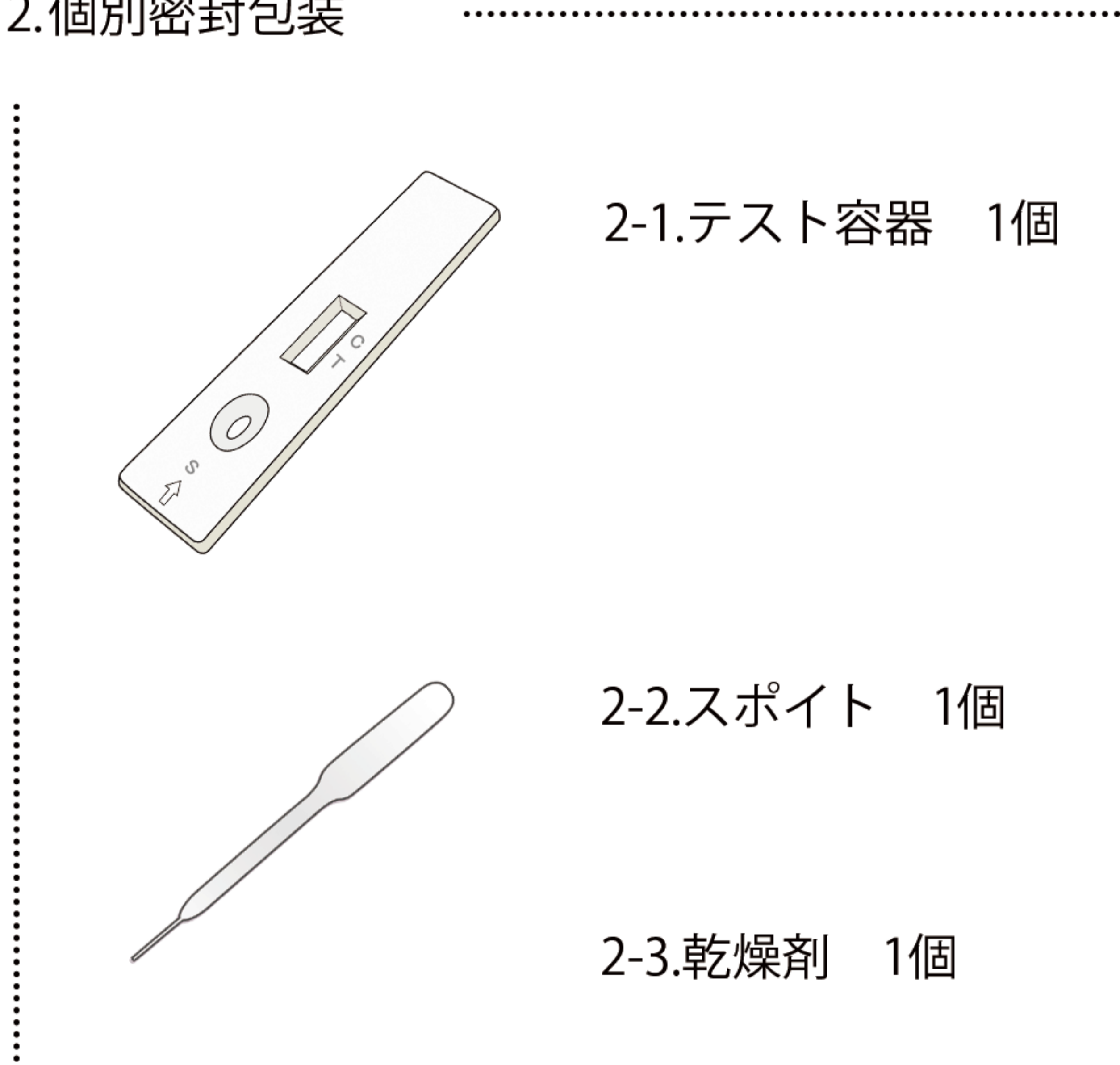
▶ 使用上の注意

1. このキットは体外検査用です。誤って飲まないよう注意してください。
2. 全ての検査物は感染力のあるものとして取り扱ってください。
3. 黄疸、乳び、溶血、熱処理または汚染された血液は正しく検査結果が表示されない可能性があります。
4. 本検査は1回のみ使用可能です。再利用しないでください。
5. 有効期限が過ぎたものは使用しないでください。
6. 包装の破損があった場合は使用しないでください。
7. 子どもの手の届かない場所で保管してください。
8. 検査後の処分：使用後の検査キット・検査サンプルは感染力を保持しているものとして、適切な処分をしてください。

▶ 検査キットの内容

1. 説明書（英字） 1枚

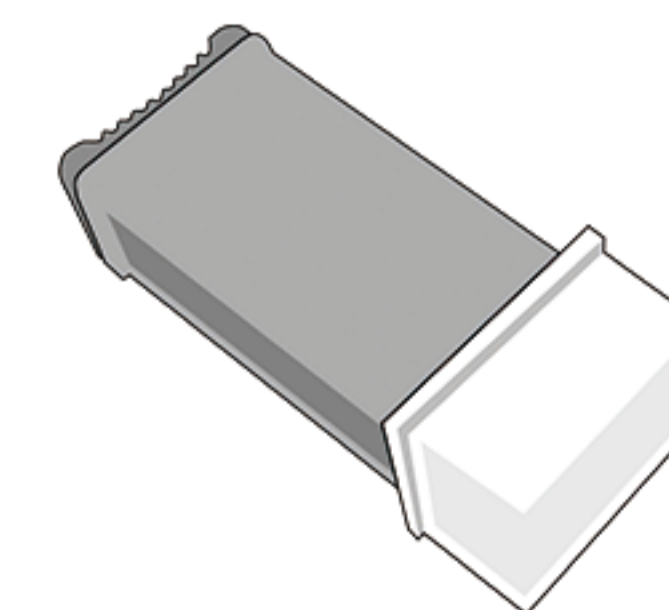
2. 個別密封包装



3. アルコール消毒綿 1個



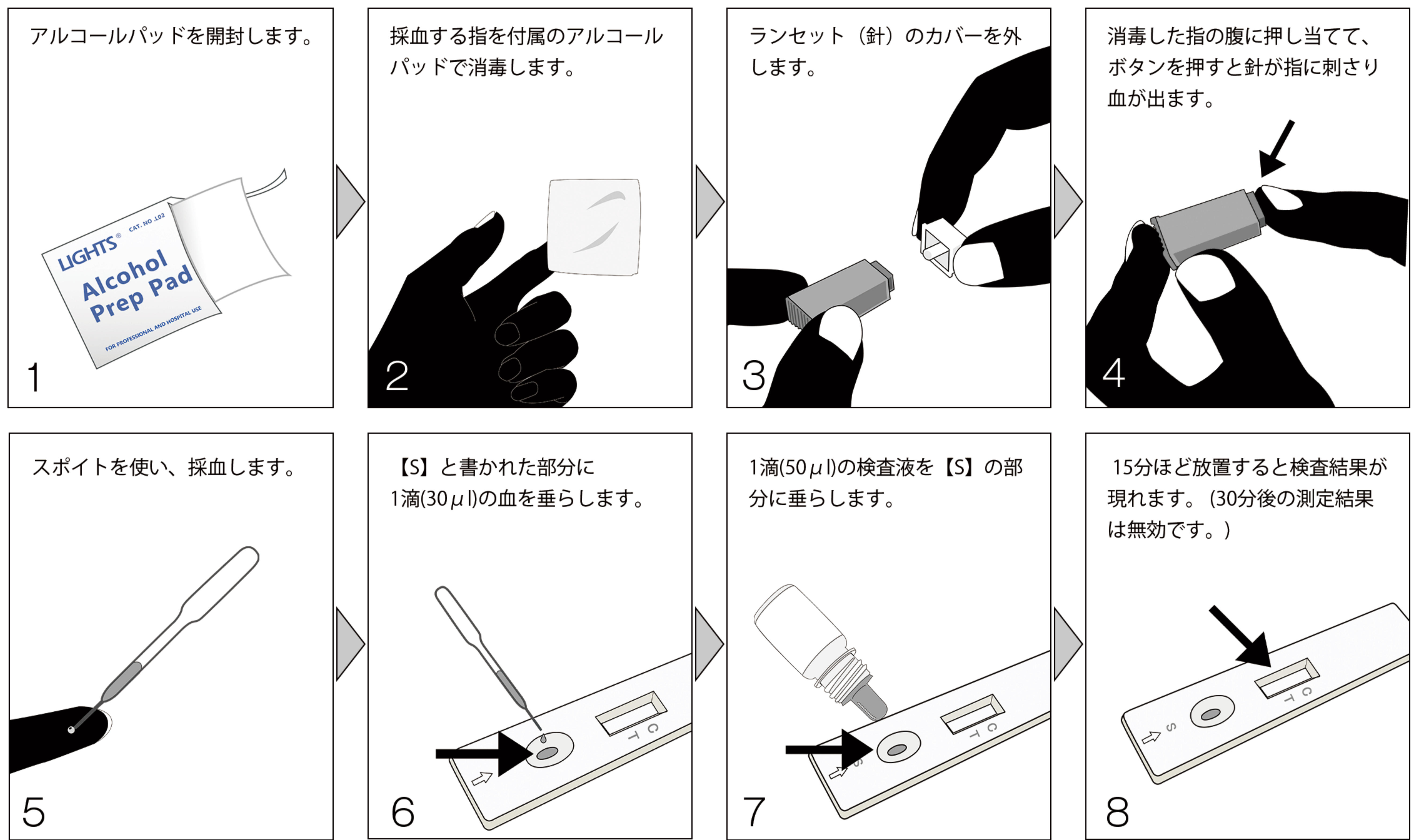
4. ランセット 1個



5. 検査液(50μl) 1個



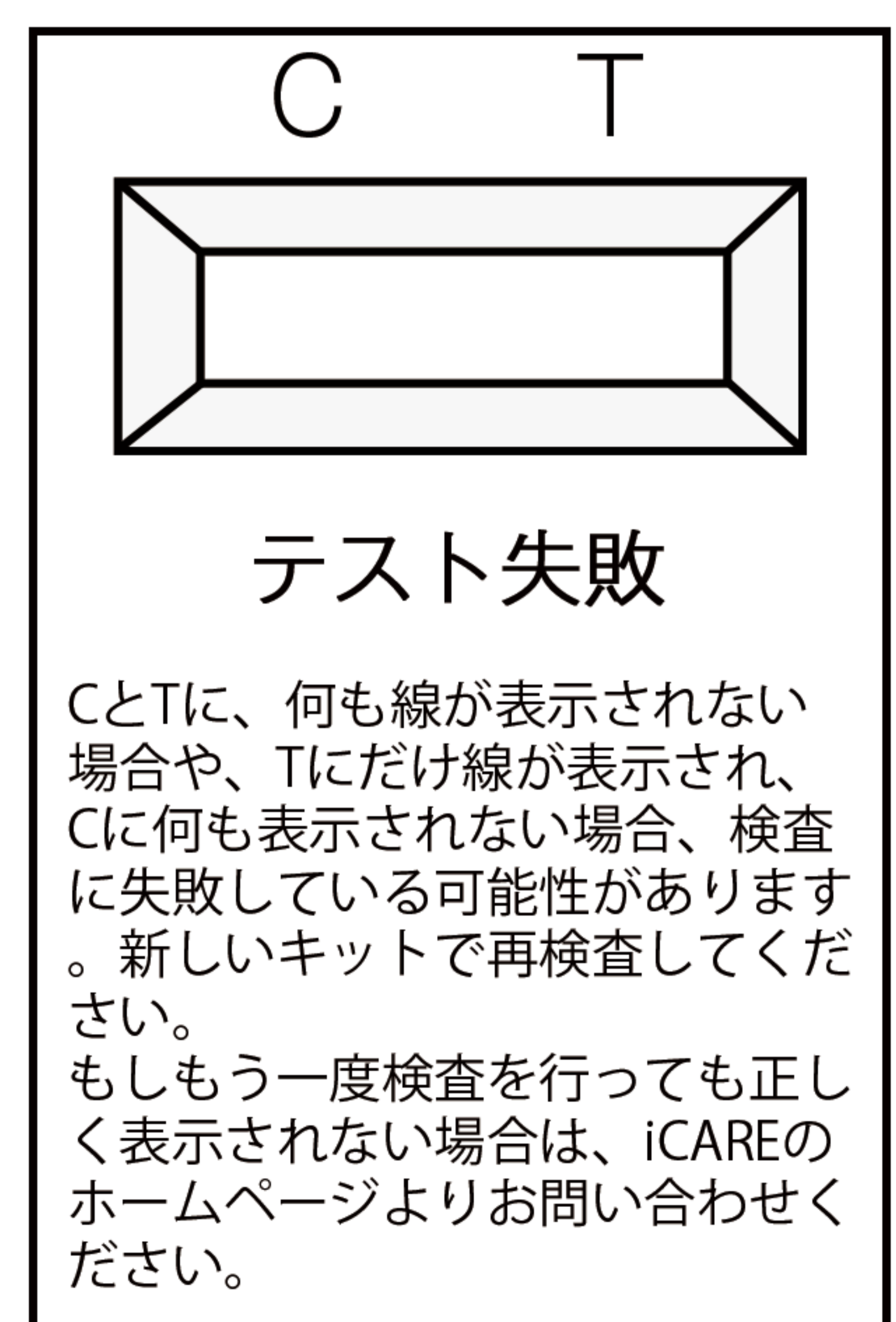
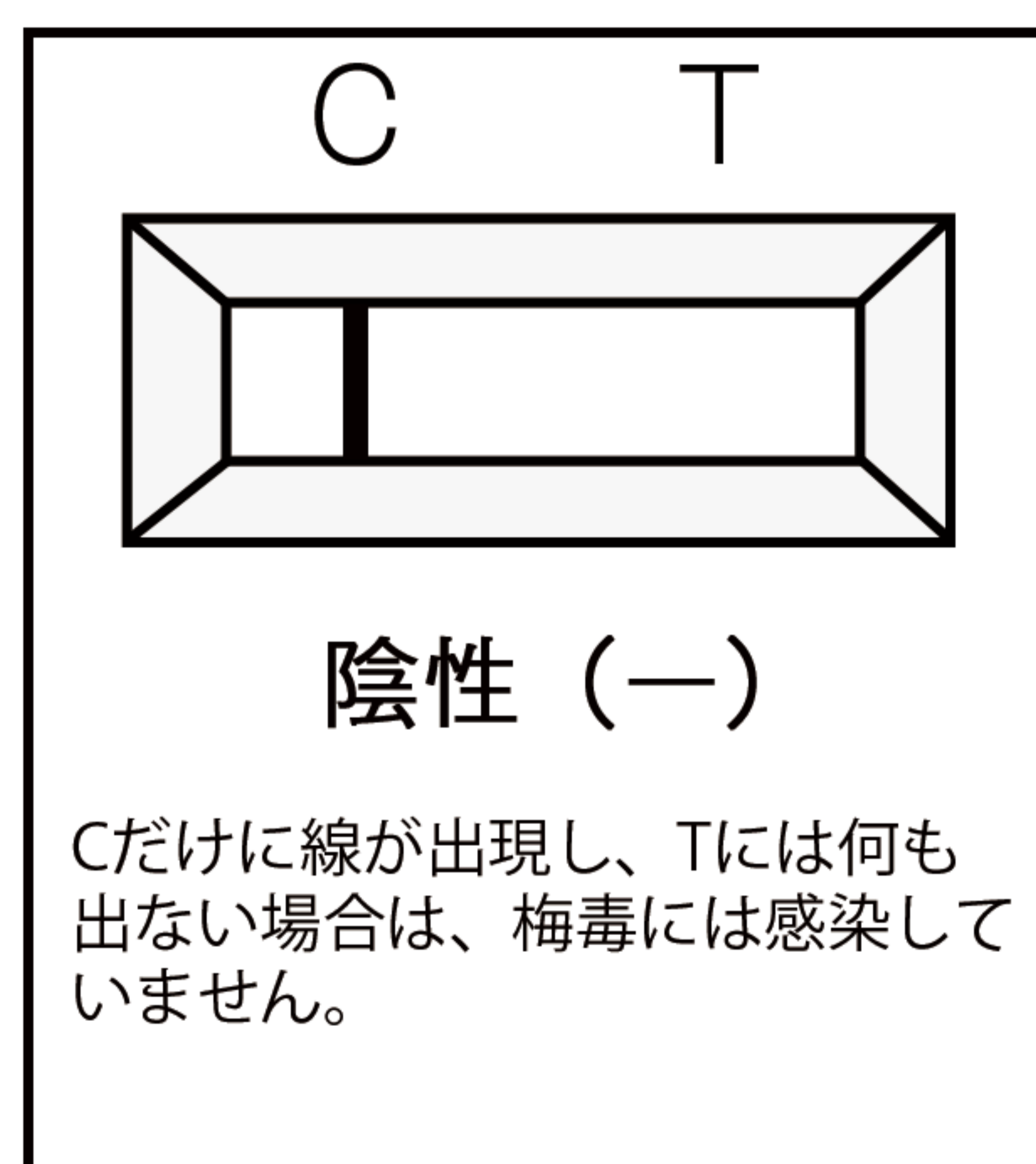
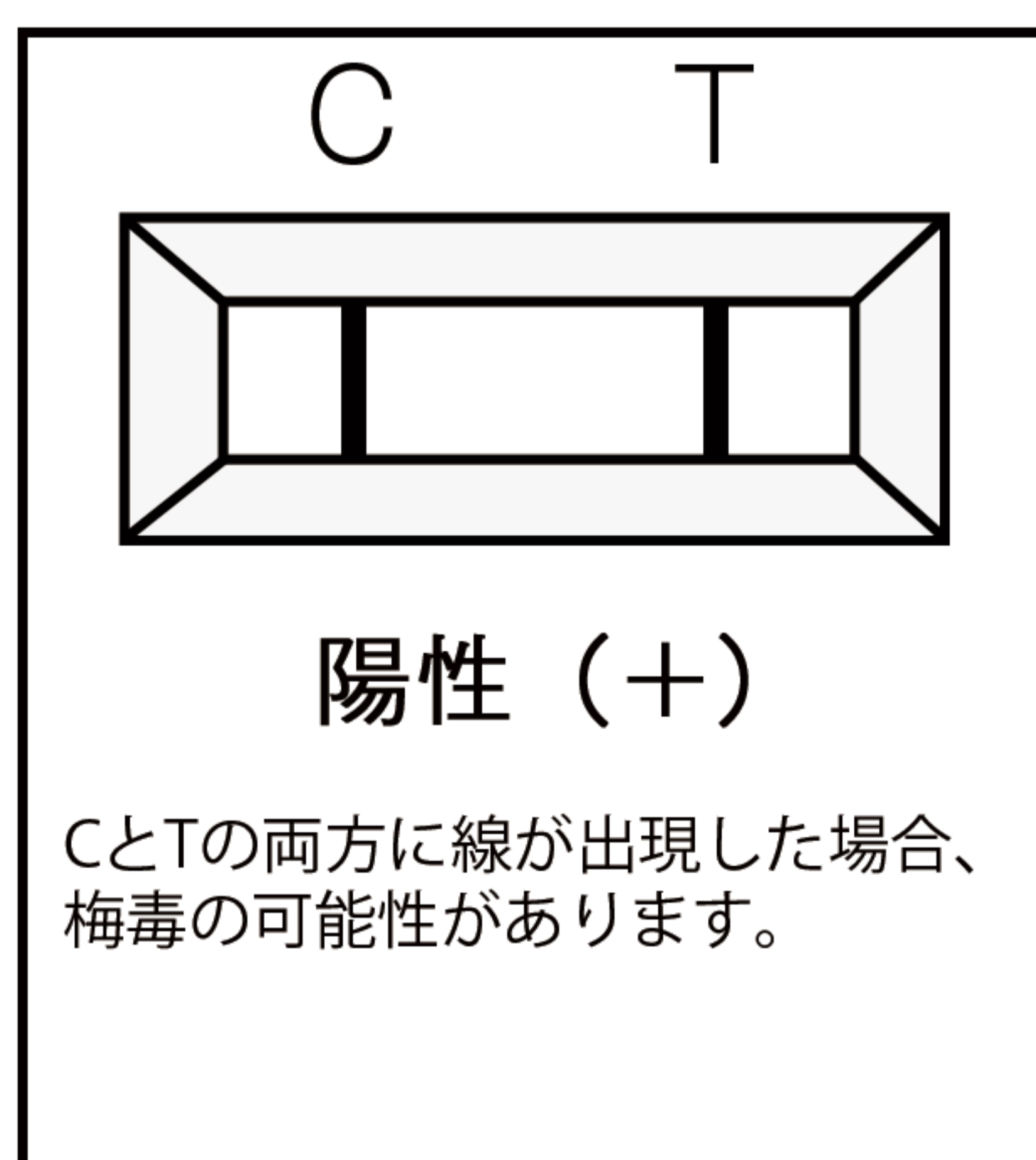
▶ 梅毒検査キットの使い方



結果の確認は15分後に行ってください。

30分後の測定結果は無効です。

▶ 検査結果の確認方法について



※線の太さや濃さは検査結果と関係ありません。